

# FIGURAS DE HIELO



## CABALLITO DE MAR

ESCULTURA  
35x25 H=71cm

MOLDE  
53x26 H=82cm - 6kg

CAJA  
83x55 H=29 cm

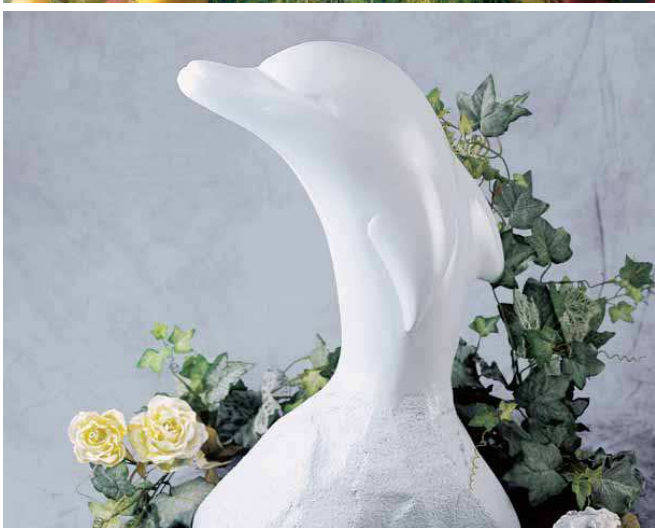


## POSEIDON

ESCULTURA  
48x56 H=19cm

MOLDE  
71x56 H=20cm - 5,5kg

CAJA  
71x60 H=22cm



## DELFIN

ESCULTURA  
37x25 H=58cm

MOLDE  
65x25 H=69cm - 7kg

CAJA  
69x32 H=70cm



## CISNE

ESCULTURA  
42x26 H=53cm

MOLDE  
60x25 H=65cm - 7kg

CAJA  
69x32 H=70cm





## CONCHA

---

ESCULTURA  
48x56 H=15cm

MOLDE  
60x61 H=15cm - 7kg

CAJA  
68x25 H=65cm



## ANCORA

---

ESCULTURA  
47x26 H=56cm

MOLDE  
67x29 H=62cm - 8kg

CAJA  
69x32 H=70cm



## SIRENA

---

ESCULTURA  
46x33 H=86cm

MOLDE  
60x100 H=33cm - 8kg

CAJA  
60x40 H=100cm



## PEZ

---

ESCULTURA  
58x25 H=56cm

MOLDE  
69x25 H=70cm - 8kg

CAJA  
69x32 H=70cm



## LLAVE DE SOL

ESCULTURA  
36x26 H=67cm

MOLDE  
50x26 H=78cm - 7,5kg

CAJA  
70x30 H=78cm



## PANTERA

ESCULTURA  
41x25 H=64cm

MOLDE  
54x25 H=78cm - 7,5kg

CAJA  
70x30 H=78cm

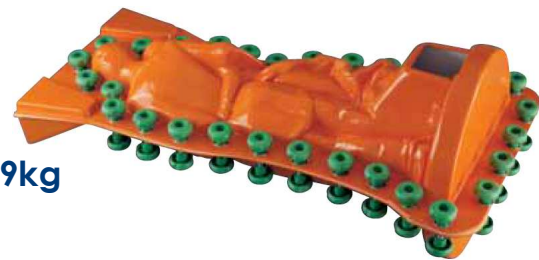


## CASADOS

ESCULTURA  
41x41 H=83cm

MOLDE  
51x96 H=41cm - 9kg

CAJA  
48x45 H=96cm



## ACCESORIOS

### 1 Bomba de Aire

La bomba hace circular el agua en el interior del molde durante el proceso de congelación. Con la ayuda de este accesorio, la escultura de hielo será mucho más transparente

### 2 Soporte Bomba

Modelo disponible para las siguientes figuras:

- Cisne • Ancora • Delfín
- Clave de Sol • Pantera
- Pez • Caballito de Mar



# SURTIDO ESCULTURAS RECIPIENTES



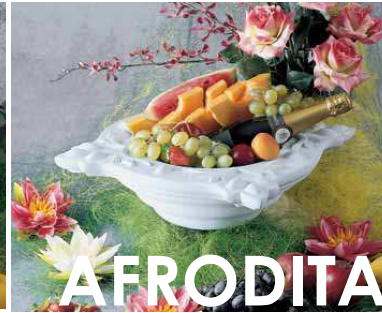
**ARES**

ESCULTURA  
Ø48 H=19cm



**EFESTO**

ESCULTURA  
Ø48 h 24cm



**AFRODITA**

ESCULTURA  
39x39 h 14cm



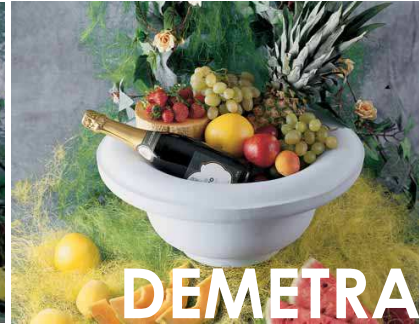
**APOLO**

ESCULTURA  
Ø40 h 20cm



**ARTEMIDE**

ESCULTURA  
Ø39 h 15cm



**DEMETRA**

ESCULTURA  
Ø51 h 22cm



**VESTA**

ESCULTURA  
40x40 h 17cm

## PROCESO



1 Poner el soporte para la Bomba



2 Unir las dos caras



3 Cerrar Herméticamente



4 Rellenar el molde con Agua y Trozos de Hielo (Cubitos)



5 Poner el tubo y conectarlo a la Bomba



6 Poner el Molde en el Abatidor.  
Para obtener una escultura más transparente, es aconsejable prolongar el proceso de congelación. La temperatura aconsejada es de -10°C y -20°C



7 Dejar el Molde a temperatura ambiente durante 10 minutos y extraer los cierres



8 Abrir el Molde en Posición Horizontal



9 Extraer la Escultura del Molde



10 Eliminar el exceso de Hielo con la ayuda de un Cutter



11 Pulir la Escultura con un Soplete